

# コンパクト焚き火台 / VL-CFP 取扱説明書

この度は、本製品をお買い上げいただきありがとうございます。ご使用になる前に、この取扱説明書をよくお読みのうえ、本製品を正しくお使いください。お読みになった後は、お手元大切に保管してください。本製品はキャンプ用焚き火台です。それ以外の用途では使用しないでください。

## ◆ はじめに ※取扱説明書をお読みになる際の注意事項

- この取扱説明書の内容は、予告なく変更されることがあります。
- 製品改良のため、予告なく外観または仕様の一部が変更される可能性があります。
- この取扱説明書の一部または全部を無断で複製することは、個人利用を除き禁止されております。また無断転載を固くお断りします。

VASTLAND LINE公式アカウント  
お得なクーポンや情報をGET

右記コードから  
簡単友だち追加  
または「@vastland」で検索



## ◆ 安全上の注意 ※安全にご使用いただくために必ずお守りください。

- |      |                       |
|------|-----------------------|
| ▲ 警告 | 重大な傷害を負う可能性があります。     |
| ▲ 注意 | ケガや物的損害が発生する可能性があります。 |

※重大な傷害には、生命に関わるような事故や、ケガ・骨折・やけどなどで後遺症が残るもの、および治療に入院や長期の通院を要するものを示します。  
※ケガには、治療に入院や長期の通院を要さない、やけど、感電などを示します。  
※物的損害には、家屋、家財などを示します。

### ▲ 警告

- 本製品をテントやタープ内で使用しないでください。火災や一酸化炭素中毒などの原因になり大変危険です。
- 薪以外の物は燃やさないでください。薪以外の物を燃焼すると有害物質が発生し健康に害を及ぼすおそれがあり大変危険です。
- スプレー缶、カセットボンベなどの高圧容器などを本体の周辺に置かないでください。熱で缶の中の圧力が上がり、爆発するおそれがあります。
- 本製品に異常や不良が見受けられた場合には使用しないでください。異常がある状態で使用すると大きな事故につながるおそれがあり大変危険です。
- 使用前に、可燃性あるいは熱の影響を受けやすい物が周囲にないことを確認してください。また、乾いた草の上など火が燃え広がるおそれがある場所で使用しないでください。
- 強風下でのご使用は大変危険ですので避けてください。また、使用中に風が強くなった場合はすぐに消火し使用を中止してください。
- 使用中及び使用後の本体は非常に高温になり危険です。取り扱いにご注意ください。また、火や周囲の状況、環境などに細心の注意を払いお取り扱いください。特に小さいお子様やペットが焚き火周辺で遊ぶと大変危険ですので、周囲に十分注意してご使用ください。
- 本製品内で火を使用している最中の移動は大変危険です。必ず火を消してから移動させてください。
- 着火剤には、ガソリン・灯油・アルコールなどの燃料は使用しないでください。火災ややけどの原因となり大変危険です。
- 小さなお子様には本製品の組み立てや使用はさせないでください。火災ややけど、ケガなどの原因になる可能性があります。
- 本製品の組み立てや折りたたみ時に、過度な力を加えないでください。本体やパーツが破損する場合があります。事故やケガの原因になるおそれがあり大変危険です。
- 本製品の組み立て設置時や撤去時には安全のため、手袋を着用してください。本体を組み立てるときに、指を挟み骨折などのおそれがあります。
- 使用後は完全に炭が燃え尽き、本体が完全に冷えたことを確認してから、灰処理・収納をおこなってください。やけどや引火するおそれがあります。
- 緊急時を除き、製品本体が熱い状態で水などをかけて消火しないでください。急激な温度変化で製品本体が変形したり、水蒸気が発生しやけどするおそれがあります。

### ▲ 注意

- 水平な安定した場所で使用し、悪路での使用は控えてください。凸凹・凍結・濡れているなど地面が安定しない場所では使用しないでください。転倒・製品破損のおそれがあります。
- 本製品の角やエッジでケガをするおそれがあります。必ず手袋を着用のうえ組み立ててください。
- 製品上鋭利な箇所がありますので、取り扱いには十分にご注意のうえご使用ください。
- 本製品の使用により、本体の変色や歪みが出る場合がありますが品質に支障はありません。
- 本製品の乾燥が不十分だとサビの原因になります。正しい保管、お手入れ方法に従ってお取り扱いください。
- 本製品の分解や改造は絶対にしないでください。
- 落としたり、ぶつけたり激しい衝撃を与えないでください。
- 水に濡れるおそれがある場所や湿度の高い場所での使用・保管は避けてください。
- 耐荷重は目安値となります。耐荷重以内でも本製品に過剰な負荷がかかると破損するおそれがあります。
- 本製品はステンレス製素材のため、熱によって反りや歪みが生じる場合があります。

## ◆ 梱包品の確認・各部名称

- 開封後、製品の外観に破損がないこと、また、付属品がそろっていることを確認してください。
- 付属品は下記リストの内容です。付属品に不足などがある場合は、後述のカスタマーサポートにご連絡ください。

番号	名称	数量
①	本体フレーム	1個
②	上部プレート(穴有)	1個
③	下部プレート(穴無)	1個

番号	名称	数量
④	ジョイントフレーム	2個
⑤	五徳	4個
⑥	収納袋	1個

① 本体フレーム



② 上部プレート(穴有)



③ 下部プレート(穴無)



④ ジョイントフレーム



⑤ 五徳



⑥ 収納袋



※外観や仕様は予告なく変更する場合があります。あらかじめご了承ください。

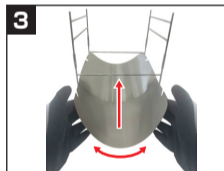
## 組立方法



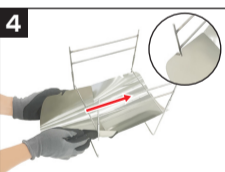
本体フレームを広げ、パイプ部を掴み持ち上げ、下部プレートを上記画像のように開きます。立体的になるように組み立てます。



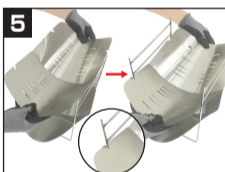
上部プレートを本体フレームの上から下に押し込むように取り付けます。



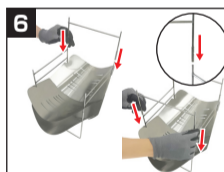
下部プレートを両手でUの字形に曲げ、本体フレーム下部の手前から奥に向かって差し込みます。



本体フレームに、下部プレート4か所の切り込み部がはまるようにセットします。



上部プレートを本体フレームの上から下に押し込むように取り付けます。



ジョイントフレームを本体フレームの先端に差し込みます。



五徳をお好みの高さ・位置に設置します。



完成です。

※収納方法：収納は組立方法と逆の順番でおこなってください。

## ◆ 使用の際の注意

- 焚き火が禁止されている場所では絶対に使用しないでください。
- 法令や地域の条例などにより、焚き火が禁止もしくは制限されている場所がありますのでご注意ください。

## ◆ 保管、お手入れ方法

- 金属製たわし・ブラシ・クレンザーなどの研磨剤やシンナー・ベンジンなどの有機溶剤は使用しないでください。本体表面を傷つけ、サビや劣化を発生させてしまう可能性があります。使用はお控えください。
- 使用後は汚れを落とし、完全に乾燥させてください。
- 濡れたまま保管したり高温多湿の場所で保管すると、サビやカビ、腐食や色移りなど劣化の原因となります。
- 煤(すす)などの汚れを落とす場合は、柔らかい布で拭き取ってください。
- 汚れが気になる場合には、水や中性洗剤を浸み込ませた布を固く絞ってから拭き取ってください。
- 長期間使用しない場合と表面にサビが発生する場合があります。そのような場合は柔らかい布やスポンジなどで表面の赤いサビを落としてからご使用ください。
- 保管の際は高温多湿な場所を避け、屋内で保管してください。
- 付属の収納袋は洗濯できません。掃除の際には固く絞った布で拭き取り、完全に乾燥させてください。
- 本製品を廃棄する場合には、各地方自治体の指示に従い廃棄してください。
- お子様の手の届く場所での使用・保管は避けてください。

## ◆ 製品仕様

製品名称：コンパクト焚き火台  
 サイズ：約 幅38cm×奥行26cm×高さ36cm(使用時)  
 約 幅32cm×奥行24cm×高さ2cm(収納時)  
 重量：約 1.1kg  
 耐荷重：約 10kg  
 材質：本体/ステンレス  
 収納袋/ポリエステル

## ◆ 製品保証について

保証サービス  
 保証期間内に製品の不具合・部品不足があった場合は、取扱説明書や本体ラベルなどの注意事項に従った使用状態に限り、無償交換をさせていただきます。

・保証サービスを受ける際は、ご購入時の注文番号もしくはレシートが必要です。  
 ・本製品の初期不良対応期間は、ご購入後、もしくは製品到着後30日間となります。