

防水バックパック 30L / VL-DBG-30 取扱説明書

この度は、本製品をお買い上げいただきありがとうございます。ご使用になる前に、この取扱説明書をよくお読みのうえ、本製品を正しくお使いください。お読みになった後は、お手元に大切に保管してください。本製品は防水機能付きのバックパックです。それ以外の用途では使用しないでください。

◆ はじめに ※取扱説明書をお読みになる際の注意事項

- この取扱説明書の内容は、予告なく変更されることがあります。
- 製品改良のため、予告なく外観または技術仕様の一部が変更される可能性があります。
- この取扱説明書の一部または全部を無断で複写することは、個人利用を除き禁止されております。また無断転載を固くお断りします。

VASTLAND LINE公式アカウント
お得なクーポンや情報をGET

右記コードから
簡単友だち追加

または「@vastland」で検索



◆ 安全上の注意 ※安全にご使用いただくために必ずお守りください。

△ 危険	死亡または重大な傷害を負う可能性があります。
△ 警告	重大な傷害を負う可能性があります。
△ 注意	ケガや物的損害が発生する可能性があります。

※重大な傷害には、失明やケガ、火傷、感電、骨折、中毒などで後遺症が残るもの、および治療に入院や長期の通院を要するものを示します。

※ケガには、治療に入院や長期の通院を要さない、火傷、感電などを示します。

※ケガの対象には、ペットなどの動物も示します。

※物的損害には、家屋、家財などを示します。

△ 危険 ●乳幼児や小さなお子様の手の届かないところに保管してください。窒息の危険が伴います。

△ 警告 ●本製品を自動車のルーフキャリアや二輪車などに積載する場合は、市販の用途に適したベルトなどで確実に固定してください。走行中に荷物が落下し、事故につながるおそれがあります。

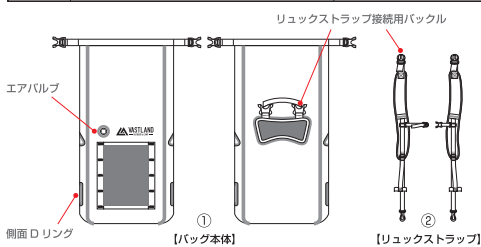
△ 注意 ●本製品は防水加工を施していますが完全防水ではありません。電子機器類や水濡れを避けたい荷物はビニール袋に入れるなど浸水対策をおこなってください。

●ベルト類にほつれなどの破損が見受けられる場合は、すぐに使用を中止してください。

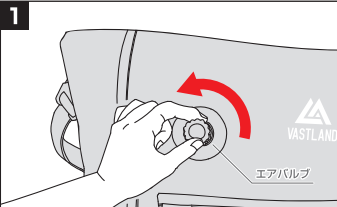
◆ 梱包品の確認

- 開封後、製品の外観に破損がないこと、また、付属品が揃っていることを確認してください。
- 付属品は下記リストの内容です。付属品に不足などがある場合は、カスタマーサポートにご連絡ください。

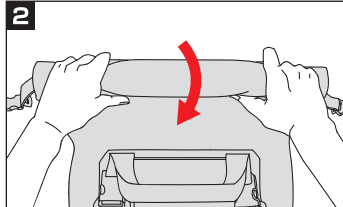
番号	名称	数量
1	バッグ本体	1個
2	リュックストラップ	1セット(2個)



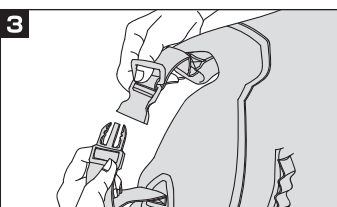
使用方法



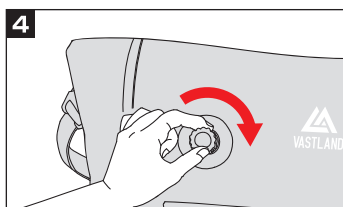
エアバルブを開けます。



開口部を3回以上折り込みます。

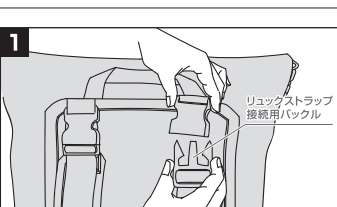


両側面に備わるバックルにそれぞれ接続します。

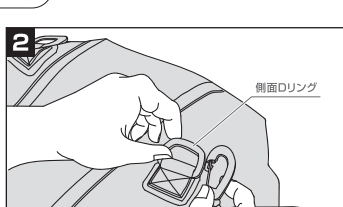


エアバルブを閉めます。

リュックストラップの接続方法



リュックストラップをバッグ背面上のリュックストラップ接続用バックルに接続します。

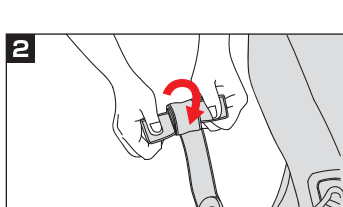


リュックストラップを側面Dリングに接続します。

余りベルトの固定方法



ベルト先端の面ファスナーを展開します。



ベルトを巻き上げます。



面ファスナーでベルトを束ねます。

◆ 製品仕様

製品名称：防水バックパック 30L
サイズ：約 幅30cm×奥行30cm×高さ45cm
重量：約 1kg
容量：約 30L
材質：ターポリン

◆ 製品保証について

製品の不具合、部品不足など、製品上の問題が初期不良対応期間中に発覚し、お問い合わせいただいた場合は製品の返品、もしくは交換対応させていただきます。本製品の保証期間内に製品の不具合によって故障、破損し、お問い合わせいただいた場合は故障箇所の代替部品、もしくは代替品にて対応させていただきます。

・保証サービスを受ける際は、ご購入時の注文番号もしくはレシートが必要です。

・本製品の初期不良対応期間は、ご購入後、もしくは製品到着後30日間となります。

・本製品の保証期間は、ご購入後、もしくは製品到着後1年間となります。

保証期間内でも次の場合には、保証対象外となります。

・保証期間中に発生した不具合でも、保証期間終了後に請求された場合

・ご購入時の注文番号、もしくはレシートなどで購入履歴が確認できない場合

・構築された使用法、収納方法、保管方法、お手入れ方法による故障・破損

・取扱説明書や本体ラベルなどの注意事項の内容とは異なる使用

・お買い上げ後の移設、輸送、落下など、外的要因による故障・破損

・火災や地震、風水害、落雷その他の天災地変による故障・破損

・経年劣化や機能上、影響のない感覚的現象(音・振動など)、塗膜の剝離を伴わない微細な傷

・製品の不具合などに関連して生じる二次的、あるいは派生的に起こった損害、損失及び費用

・使用者による簡単な調整で機能復元できる場合

・再販売品、もしくは譲渡されたもの、レンタルなど不特定多数で使用された場合

・日本国外で購入、使用された場合

・その他弊社の判断に基づき、保証対象外と認められる場合

下記のURLより保証規定をご確認のうえ、対象範囲を事前にご確認ください。

<https://vastland.co.jp/support/warranty/>



製品に関するお問い合わせ先
(カスタマーサポート)

📧 <https://vastland.co.jp/contact/>

☎ 079-289-5555

(受付時間 10:00~17:00 ※土日祝除く)

◆ 取扱い上の注意

●鋭利なものを入れたり、強い衝撃を与えないでください。

●濡れた荷物を収納した状態で長時間放置しないでください。カビなどの原因となります。

●摩擦、擦れ、汗の影響によって色落ちすることがあります。

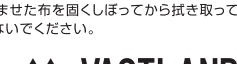
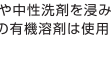
●火気の近くや高温になる場所での使用・保管は避けてください。

●高温・多湿の環境で長時間、他の素材と密着させると、色移りすることがあります。

●常温範囲外の温度、圧力を受けた状態、直射日光下での保管や長時間の使用は、製品の変形や材質の劣化につながる可能性があります。

●濡れたときはタオルなどで水分を拭き取り、日陰干しで乾かしてください。

●汚れを落とす場合は、水や中性洗剤を浸み込ませた布を固くしぼってから拭き取ってください。アルコール、ベンジン、シンナーなどの有機溶剤は使用しないでください。



VASTLAND 株式会社

兵庫県姫路市御園町御着349番地2

MADE IN CHINA