

CAMPING CHAIR

キャンピングチェア取扱説明書

※安全に正しくお使いいただく為に、必ずこの取扱説明書をお読みになってからご使用ください。



耐久性に優れた素材で、アウトドア・キャンプ・BBQに大活躍。
折りたたみタイプ&収納袋付きなので持ち運びにも便利。

サイズ：約幅550×奥行520×高さ630mm
約350×130×100mm(収納時)
座面の高さ：約高さ250mm
重量：約900g
材質：座面/600Dオックスフォード 脚部/アルミニウム
付属品：収納袋、商品本体

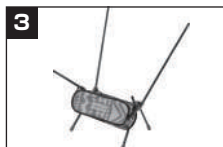
組立方法



1 ● 収納袋から中身を取り出します。



2 ● フレームを全て連結させます。



3 ● 収納袋をフレームに装着します。



4 ● 座面側からシートを取り付けます。



5 ● 次に背もたれ側を取り付けます。
※裏側の引っ張り紐をご使用ください。



6 ● 取り付ければ、完成です。
※ロゴが背中に来るようにしてください。

VASTLAND 公式アカウント



×



LINE公式アカウント限定のお得な
クーポンや情報をGET!

LINE アプリより「@vastland」を検索
QR コードからも簡単登録▶



△ 取扱い上の注意

- ※使用前に破損など異常がないことをご確認ください。異常がある場合は使用しないでください。また、使用中に破損などが発生した場合も、ただちに使用を中止してください。※安定しない場所での使用は避けてください。破損や転倒の原因となります。※組み立て時・折りたたみ時に指などを挟まないようご注意ください。※ご使用の際は、必ず連結部分が固定されていることを確認してください。※本製品に過剰な負荷がかかると破損する恐れがあります。●本製品を分解、改造しないでください。●落したり、ぶついたり激しい衝撃を与えないでください。●水に濡れる恐れがある場所や湿度の高い場所での使用・保管は避けてください。●火気の近くや高温になる場所での使用・保管は避けてください。●お子様の手の届く場所での使用・保管は避けてください。
- 本製品を本使用目的以外の用途に使用しないでください。
- 外観や仕様は予告なく変更する場合がございます。あらかじめ、ご了承ください。

VASTLAND
OUTDOOR & CAMP

VASTLAND 株式会社
兵庫県神戸市須磨区野町349番地2



MADE
IN
CHINA